

警報記錄器說明書

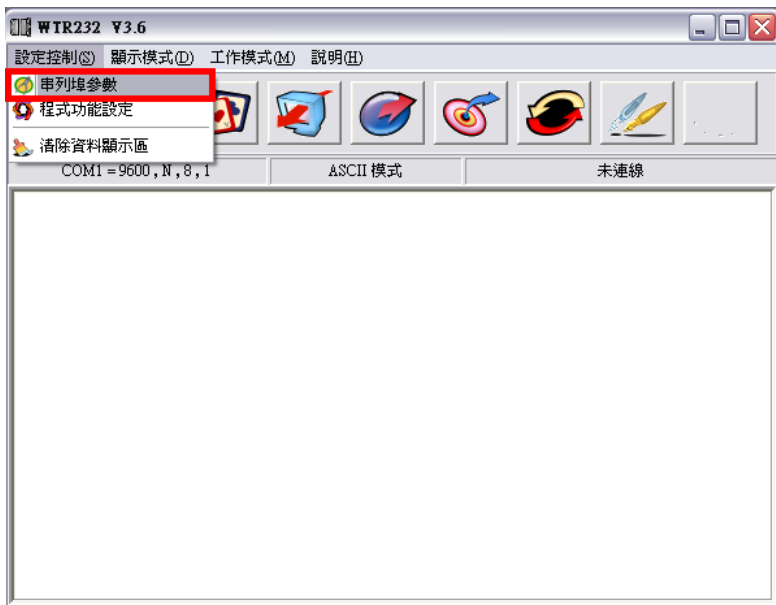
1. 筆記型電腦使用 USB-COM 線連接至記錄器(請確認 COM PORT)
2. 接收主機字幕需為待機狀態(顯示日期/時間)才可以接收警報記錄



3. 將 WTR232 軟體開啓



4. 設定 WTR232 的 COM PORT 位置





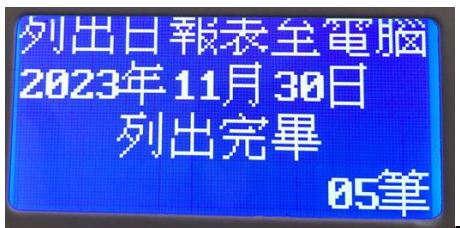
5. 按下記錄器<輸出報表>



->字幕上會出現日期選項,如下圖



->確認日期, 再按一次<加一>



->字幕會顯示列出完畢

*軟體會顯示該日期所發生過的警報記錄.

